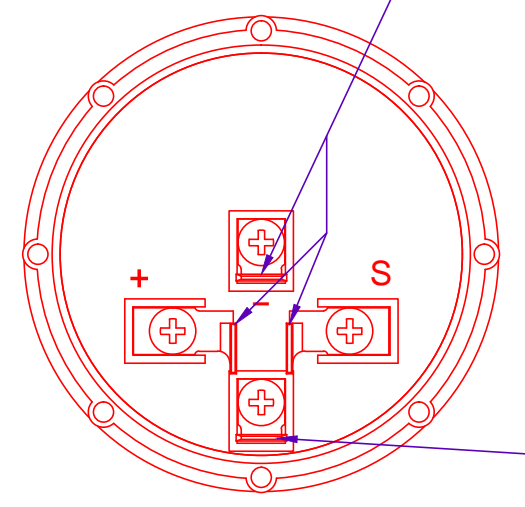
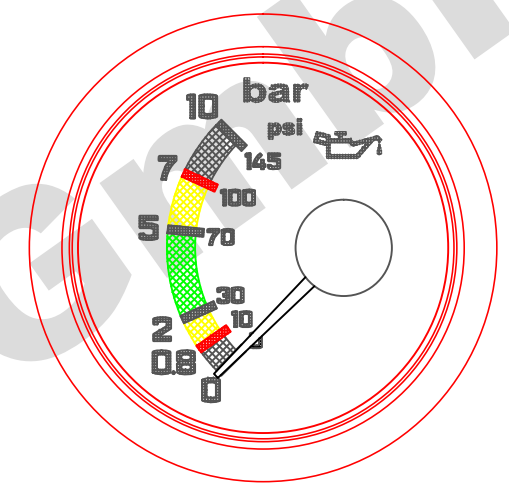
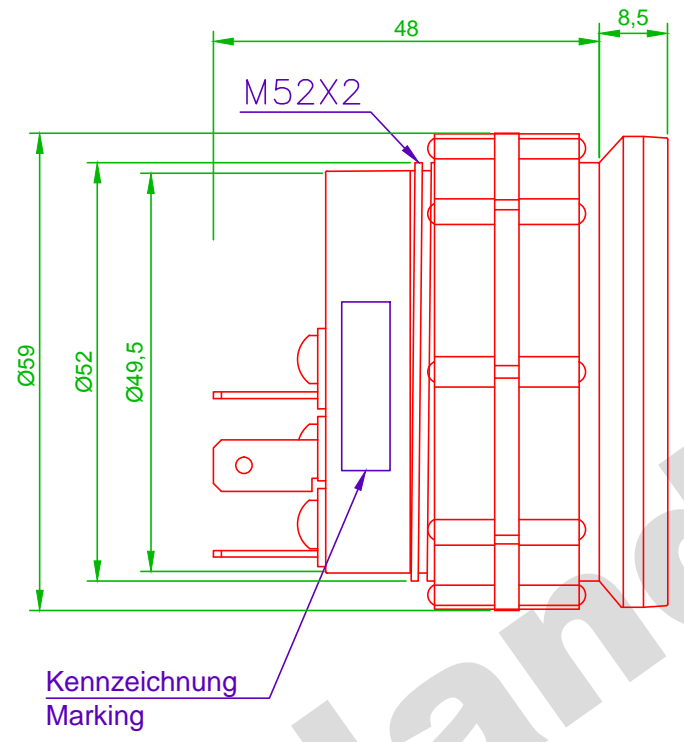


DIN ISO 2178-1c (grob)	
Maß in mm	Toleranz in mm
0,5 bis 3	± 0,2
3 bis 6	± 0,3
6 bis 30	± 0,5
30 bis 120	± 0,8
120 bis 400	± 1,2
400 bis 1000	± 2

ANSCHLUSSTECKER / CONNECTOR AMP FASTIN/FASTON (180941)
 ANSCHLUSS KONTAKTE (6,3x0,8): TERMINALS (6,3x0,8):

- | | |
|-----------------------|--------------|
| (1) (+) PLUS | (02) POSITIV |
| (2) (S) SIGNALEINGANG | SIGNAL INPUT |
| (3) (-) MASSE | GROUND |



FRONTRING
 BLENDRING
 GLAS
 ZEIGER
 ZIFFERBLATT

FLACH, SCHWARZ
 SCHWARZ MATT RAL9005 DURCHLICHT
 PLAN
 ROT, NABE KUNSTSTOFF SCHWARZ DURCHLICHT
 GRUND SCHWARZ MATT RAL 9005, AUFDRUCK WEISS RAL 9010
 BEREICH 0.8 BIS 2bar UND 5 BIS 7 bar GELB RAL1021
 BEREICH 2 BIS 5 bar GRÜN RAL 6018
 BEREICH 0 BIS 0,8 bar UND 7 BIS 10 bar WEISS RAL 9010
 MARKIERUNG BEI 0.8 UND 7 bar ROT RAL 2002
 DURCHLICHT BELEUCHTET

SENSOR MOTOREN 4mA BIS 20mA
 ALLE ROTAX FLUGZEUGMOTOREN,
 912A,912F,912UL; 912S,912ULS,914f,914UL

SENSOR ENGINES 4mA TO 20mA
 ALL ROTAX AIRCRAFT ENGINES,
 912A,912F,912UL; 912S,912ULS,914f,914UL

GEHÄUSE
 BEFESTIGUNG
 BETRIEBSSPANNUNG
 BETRIEBSTEMPERATUR
 BELEUCHTUNG
 SCHUTZKLASSE

KUNSTSTOFF KLEMMRING
 KUNSTSTOFFRING
 10,5 V BIS 15 V
 - 25°C BIS +65°C
 LED; WEISS
 GEHÄUSE IP54. (IEC 60529)
 ELEKT. ANSCHLUSS IP00
 ROAD TEILENUMMER / SPANNUNG / DATUM
 ca. 80g

Funktionstabelle / Table of references			
Anzeige/Indication (bar)	°0	°5	°10
Eingangsstrom / Input current (mA)	4	12	20

KENNZEICHNUNG
 GEWICHT

FRONTRING
 ESCUTCHEON
 GLASS
 POINTER
 DIAL FACE

FLAT, BLACK
 DULL BLACK BACKLIGHT
 FLAT
 RED, HUB BLACK PLASTIC NIGHT DESIGN
 BACKGROUND DULL BLACK RAL 9005, PRINTING WHITE RAL 9010
 RANGE 0.8 TO 2bar AND 5 BIS 7 bar YELLOW RAL1021
 RANGE 2 TO 5 bar GREEN RAL 6018
 RANGE 0 TO 0,8 bar AND 7 TO 10 bar WHITE RAL 9010
 MARKING AT 0.8 AND 7 bar RED RAL 2002
 NIGHT DESIGN ILLUMINATED

° PRUEFWERTE TEST BEI +20°C ±3°C & Up=13,8V ±0,1V
 Toleranz: ± 3,6°

° CALIBRATION POINTS. TEST AT +20°C ±3°C & Up=13,8V ±0,1V
 TOLERANCE: ± 3,6°

BODY
 INSTALLATION
 OPERATING VOLTAGE
 OPERATING TEMPERATURE
 ILLUMINATION
 PROTECTION

PLASTIK WHITE
 PLASTIK CLAMP RING
 10,5 V TO 15 V
 - 25°C TO +65°C
 LED, WHITE
 BODY IP54. (IEC 60529)
 ELECTR. CONNECTION IP00
 ROAD PARTNUMBER / VOLTAGE / DATE
 ca. 80g

MARKING
 WEIGHT

ROAD			Änd.-Nr./ Rev.-no.	Beschreibung/ Description	Datum/ Date	Name/ Name
	Datum	Name	02	Spannungsbereich	15.03.12	SG
Bearb.	30.09.11	Joachim	01	Gewicht, Anschluss	30.09.11	AJ
Gepr.	30.09.11	Girrbach	Benennung / Part name:			
Norm	30.05.11	Girrbach	Druckanzeige elektr.			
TOLERANZ/TOLERANCE Bemaßungen ohne Toleranzangaben sind nach DIN ISO 2178-1 ausgeführt. Dimensions without tolerance are according to DIN ISO 2178-1.			Pressure gauge electr.			
Format/Size: CAD / DIN-A3			Zeichnungs-Nr./Drawing no.: Z30 1050			
Maßstab/Scale: 1:1	Blatt/Sheet: 1 / 1		Teile-Nr./Part no.: IE61.2B35.2201		Rev. 02	